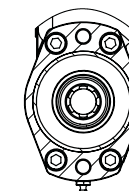
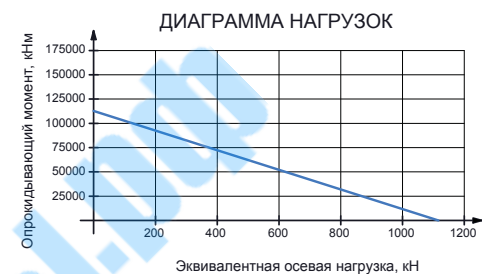
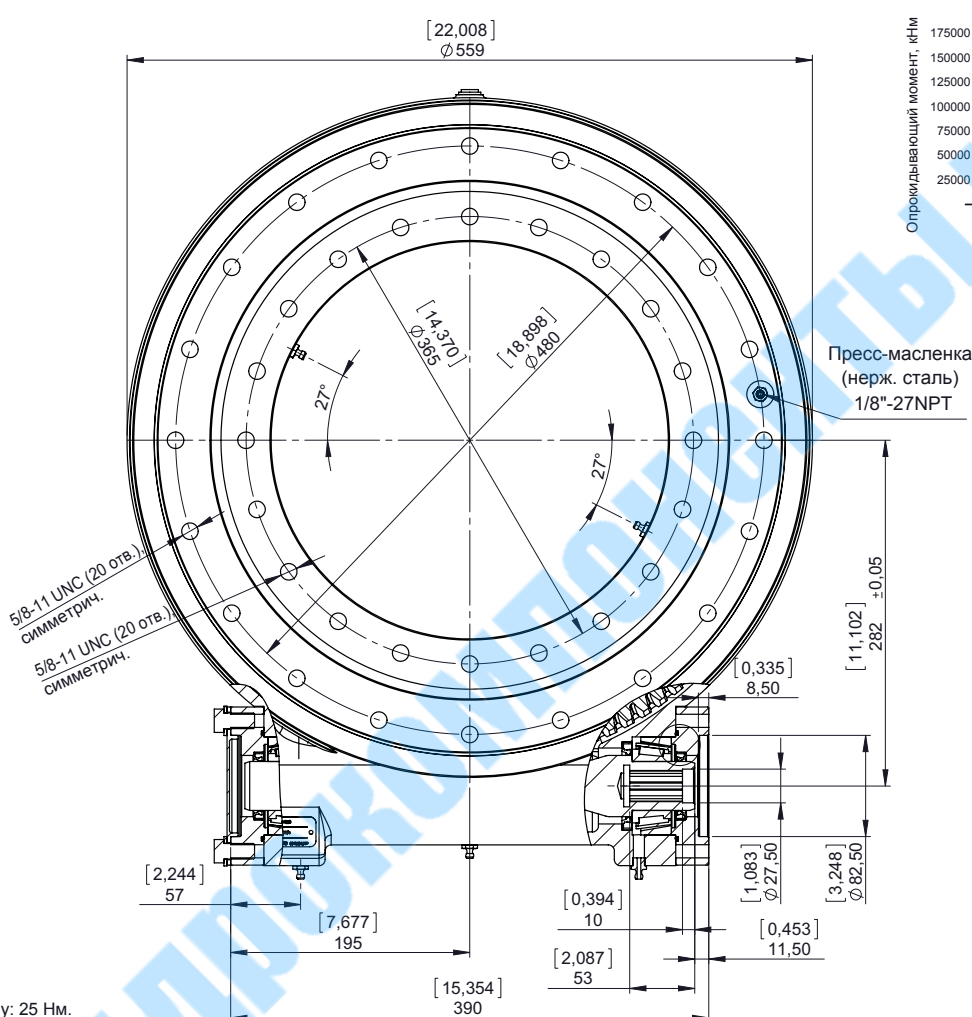
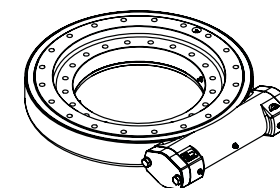


Примечание: минимальный момент на входном валу: 25 Нм.



Вал выходной
Масштаб: 1:3
(конструкция аналогична
входному валу)

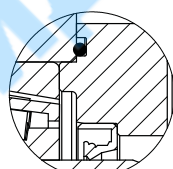
Вал шлицевой (6 шл.): Ø 1";
Фланец: овальный фланец по SAE.



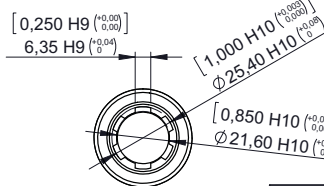
ТЕХНИЧЕСКИЕ ХАРАКТЕРИСТИКИ

Передаточное соотнош.	102:1	Удерживающий момент	18,4 кНм
КПД	40%	Опрокидывающ. момент	11,2 кНм
Самоблокирующийся механизм зацепления	Да	Радиальная стат. нагрузка	413 кН
Обратное движение	<0,15°	Аксиальная стат. нагрузка	1107 кН
Макс. крутящий момент	15592 Нм	Радиальная динам. нагрузка	170 кН
Номин. крутящий момент	14697 Нм	Аксиальная динам. нагрузка	198 кН

Примечание: все ОПУРИ поставляются со смазкой. Макс. частота вращения на выходе: 1 об/мин.



Кольцо уплотнительное
круглого сечения и
манжетное уплотнение
Масштаб: 1:1



Вал входной
Масштаб: 1:2

Информация, приведенная в данном документе, является собственностью производителя. Копирование и воспроизведение данной информации без письменного согласования производителя не допускается. Производитель оставляет за собой право вносить изменения в технические характеристики изделий без предварительного уведомления.

1200	±1.2
400...1200	±0.8
120...400,0	±0.5
30...120,0	±0.3
6.0...30,0	±0.2
3.0...6,0	±0.1
0.3...3,0	±0.1
Диапазон размеров	Неуказанные допуски



ADAMKO
КОНТРОЛС

Обозначение	BE523-Z6		Изм.
			A
Назначение	Чертеж с описанием технических характеристик		
МАТЕРИАЛ:	-	МАССА, кг: 82.82	КОЛ-ВО ИЗДЕЛИЙ: 1
МАСШТАБ:	-	ФОРМАТ:	-
			ЛИСТ: 1 из 1